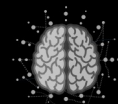
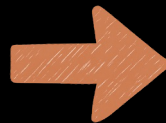


mañanautas

LIFE - Laboratorio de Innovación y Futuros en Educación

RUEDA DE FUTUROS

Guía de uso



reAprender

CONTEXTO

Rueda de futuros

Introducción

Todo evento genera consecuencias. Pero es más fácil verlas en retrospectiva que de forma anticipada. Y la dificultad aumenta cuando se trata de percibir cadenas secuenciales de consecuencias. La Rueda de futuros (*Futures Wheel*) es una sencilla

herramienta creada por Jerome Glenn, que brinda una estructura clara a la exploración de las consecuencias de un evento o situación. El ejercicio revela efectos inesperados que el pensamiento lineal suele pasar por alto, tanto positivos como negativos.

¿Cuándo usarla?

- Para **hacer visibles** las diversas consecuencias de cualquier evento o decisión.
- Como punto de partida para **imaginar futuros alternativos**.

¿Con quién usarla?

Estudiantes desde grado 8.
Funciona muy bien con **equipos de trabajo de cualquier área**.

¿Cuánto dura?

Entre 50 y 75 minutos, dependiendo de cuantos anillos de consecuencias explore el grupo.

¿Qué se necesita?

Papel grande o cartulina, marcadores de al menos dos colores o post-its. Opcionalmente, plantilla impresa (o digital) con los anillos ya trazados.

Rueda de futuros

Introducción

En su versión más sencilla, la Rueda de Futuros se compone de varios anillos concéntricos dispuestos alrededor de un evento central. Dentro de cada anillo se ubican efectos/consecuencias del evento central, yendo de las más directas (primer orden) a las secundarias y terciarias.

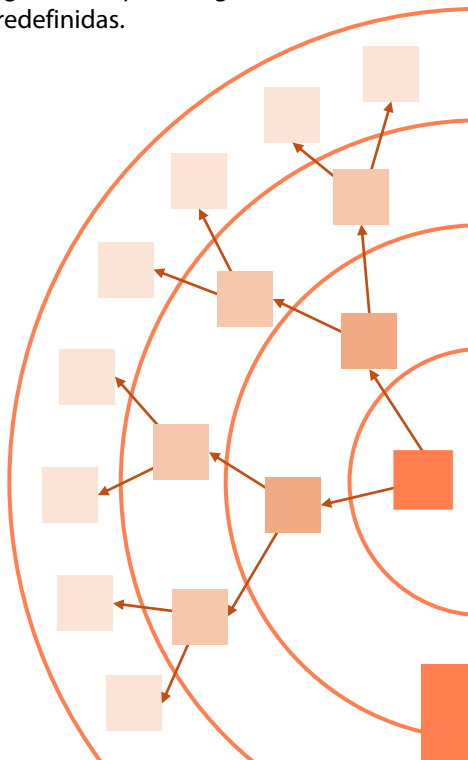
Consecuencias de tercer orden

Consecuencias de segundo orden

Consecuencias de primer orden (directas)

Evento

Los efectos/consecuencias pueden enlazarse entre sí, o pueden ser organizados por categorías predefinidas.



Rueda de futuros

MAPA DE LA ACTIVIDAD

La herramienta se utiliza en cuatro momentos principales. El facilitador puede ajustar la profundidad de cada uno según el tiempo disponible:

1. SELECCIÓN DE EVENTO

Introducción de la actividad y definición de un cambio, tendencia o decisión específico que será explorado.

5 min

2. PRIMER ANILLO: CONSECUENCIAS DIRECTAS

Alrededor del centro, se identifican consecuencias directas, incluyendo siempre al menos una positiva y una negativa.

15 min

3. SEGUNDO ANILLO

Por cada consecuencia del anillo anterior, se pregunta de nuevo cuáles consecuencias positivas y negativas podrían generarse.

20 min

4. CIERRE

Reflexión colectiva y cierre del facilitador.

10 min

**¿CÓMO USAR LA
HERRAMIENTA?**

Rueda de futuros

1. SELECCIÓN DE EVENTO

Pide a los participantes que se sienten en **grupos de 3 a 4 personas**. Cada grupo necesita una hoja grande y marcadores de al menos dos colores: uno para consecuencias positivas y otro para negativas.

Explica que van a construir un mapa visual de consecuencias encadenadas a partir de un evento o decisión. Aclara que entre más alejada esté una consecuencia del centro, más especulativa puede ser, y eso está bien.

TIP

Insiste desde el inicio en que cada anillo debe incluir consecuencias positivas y negativas. Es uno de los retos y mensajes más relevantes de este ejercicio: ningún cambio es completamente bueno o completamente malo.

Rueda de futuros

1. SELECCIÓN DE EVENTO

Cada grupo escribe en el centro de su hoja un **cambio, decisión o tendencia**. Puede ser uno solo para todos los grupos, o puede ser elegido por cada grupo dentro de un marco más amplio. **Debe ser específico y concreto, no una categoría amplia.**

Si el grupo elige el evento, dale 5 minutos para definirlo y

escribirlo en el centro de la hoja, dejando espacio alrededor para los anillos. Entre más jóvenes son las poblaciones, definir un evento común para todos puede ayudar a ganar tiempo en la actividad. En algunos casos, eventos con impacto personal pueden tener un gran valor exploratorio (perder un examen, quedarse sin trabajo)

TIP

Evita cambios demasiado amplios o vagos ("el cambio climático", "la inteligencia artificial"). Cuanto más específico el centro, más fácil será identificar las consecuencias en los siguientes anillos. Ideas como "Se prohíben los celulares en los descansos", "El país adopta una semana laboral de 4 días" o "Se construye un nuevo parque en el barrio" son ejemplos de cambios específicos.

Rueda de futuros

2. PRIMER ANILLO

Consecuencias directas

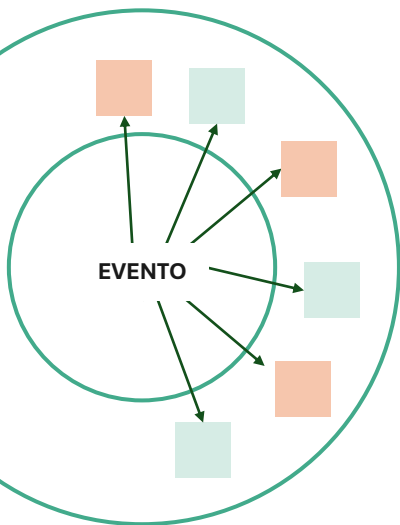
Alrededor del cambio central, el grupo dibuja un primer anillo de consecuencias directas e inmediatas y hace una primera lluvia de ideas.

Cada consecuencia debe escribirse con un color distinto según sea positiva o negativa, o puede ubicarse en post-its de color diferente. Es muy recomendado identificar al menos una consecuencia de cada tipo.

TIPS

Puedes sugerir estas preguntas para iniciar el proceso:

- ¿Que pasa inmediatamente después de este cambio?
- ¿Quien se ve afectado de forma directa, para bien o para mal?



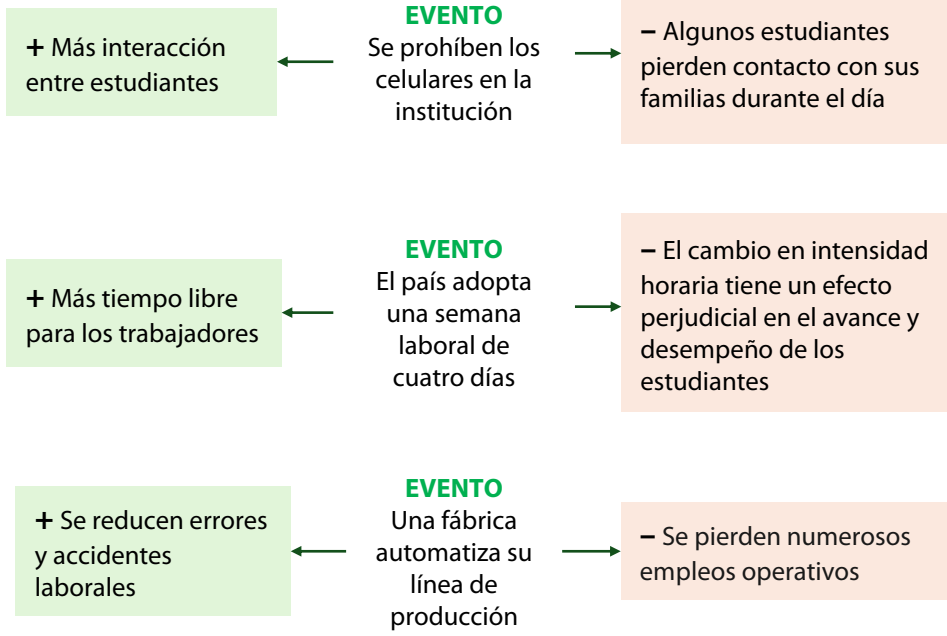
Rueda de futuros

2. PRIMER ANILLO

Consecuencias directas

Con algunos grupos, puede ser útil compartir ejemplos de posibles consecuencias:

¿CÓMO USAR LA HERRAMIENTA?



Rueda de futuros

2. PRIMER ANILLO

Consecuencias directas

Para algunas personas, pensar en múltiples consecuencias puede ser retador. Las siguientes ideas pueden ayudar a reactivar el ejercicio en cualquier anillo:

1 GRUPOS AFECTADOS

- ¿Quiénes se ven afectados por el evento?
- ¿Cómo reaccionan?
- ¿Qué hacen distinto a partir de ahora?

2 LA CONSECUENCIA INCÓMODA

- ¿Alguien se beneficia del evento, así todo parezca malo?
- ¿Alguien pierde algo, así todo parezca bueno?

3 CAMBIAR LA ESCALA TEMPORAL

- ¿Si el evento ocurrió hace un año, qué se nota?
- ¿Y si lleva diez años?

4 CATEGORIAS ESTEPA

Explora las categorías **ESTEPA** (Educativa, Social, Tecnológica, Económica, Política, Ambiental) para identificar consecuencias no obvias.

CONVERSACIÓN

Haz una ronda en la que cada grupo comparta algunas de las consecuencias que identificó. Identifiquen consecuencias inesperadas o incómodas.

Rueda de futuros

3. SEGUNDO ANILLO

Para cada consecuencia del primer anillo, se identifican consecuencias positivas y negativas en un nuevo anillo. Este corresponde a las *consecuencias de segundo orden*.

Preguntas para profundizar

¿Que pasa después, en positivo y en negativo?

¿A quién más afecta esta nueva consecuencia?

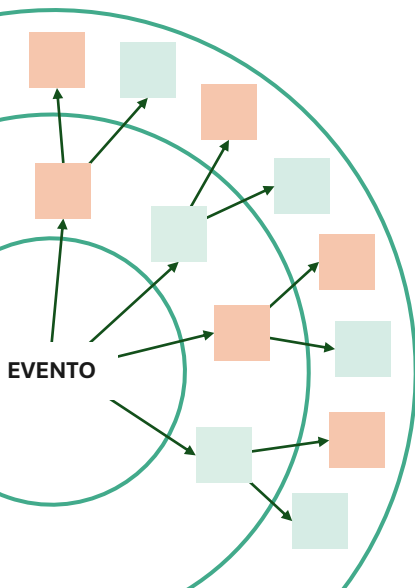
¿Alguna rama terminó siendo más interesante de lo esperado?

¿Vale la pena seguir esta rama o detenerse aquí?

¿Alguna consecuencia positiva llevó a algo negativo, o al contrario?

TIP

Dependiendo del tiempo disponible, este proceso se puede repetir una vez más, en un tercer anillo.



Rueda de futuros

3. SEGUNDO ANILLO

CONVERSACIÓN

Pide a cada grupo que comparta su rueda completa. Después de cada presentación, abre una breve conversación grupal:

¿Cuál consecuencia fue difícil de encontrar?

¿Alguna consecuencia merece más atención de la que recibe hoy?

En general, ¿el evento o decisión tiene consecuencias positivas o no?

¿Cómo podemos anticiparnos a las consecuencias negativas?



Rueda de futuros

4. CIERRE

Cierra la actividad con una reflexión que recoja los aprendizajes colectivos. A continuación, algunas ideas:

- **Los eventos tienen efectos en cadena.** Casi ningún efecto se queda en lo inmediato: cada consecuencia genera nuevas consecuencias, muchas veces en áreas que no se anticipaban al inicio.
- Mapear consecuencias puede **cambiar nuestra percepción** sobre qué tan deseable es un cambio.
- En momentos de **crisis vitales**, mapear consecuencias puede mostrar rutas de posibilidad que de otra forma resultan invisibles.

Y algunas **preguntas de cierre**:

¿Algo de lo que escuchaste hoy cambió o matizó tu perspectiva sobre el evento que exploraron?

¿Por qué es difícil encontrar algunas consecuencias? ¿Cómo podemos volverlo más sencillo?

¿El evento que exploraron sigue pareciendo igual de bueno o malo después de ver toda la rueda?

Rueda de futuros

Variaciones de la actividad

1 EXPLORACIÓN FOCALIZADA

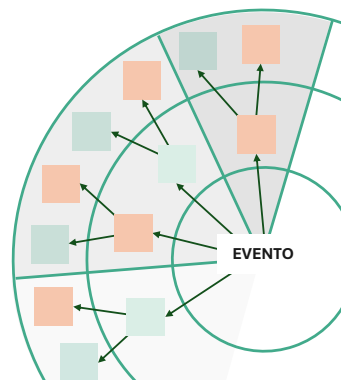
Los anillos concéntricos pueden segmentarse en diversos ejes (temáticos o de escala) que orienten la exploración. Por ejemplo, para explorar las consecuencias en los niveles personal, institucional y social, o en áreas específicas como social, económica, salud, etc.

2 IMPACTO GENERACIONAL

Se puede asignar a cada anillo de consecuencias de la Rueda un significado generacional. Así, el primer anillo explora las posibles consecuencias de un evento en la generación actual (la que realiza el ejercicio), mientras que el segundo se enfoca en la siguiente generación y así sucesivamente. Aunque es claro que las consecuencias no esperan toda una generación para ocurrir, este ajuste permite abrir conversaciones sobre cuáles consecuencias son heredadas por cuál generación.

3 CONSECUENCIAS CRUZADAS

En lugar de seguir la lógica de ramas al pasar del primer al segundo anillo, los participantes deben elegir varias consecuencias directas y generar, a partir de su combinación, una consecuencia de segundo orden. Este ejercicio ayuda a recordar que los efectos de un evento o decisión no son únicos ni ocurren de forma aislada.



Si lo deseas, diseña tu propia variación después de haber probado la actividad al menos una vez, y **compártela con otros mañanautas.**

¿USASTE ESTA HERRAMIENTA?

¡Cuéntanos cómo te fue!

Tu experiencia ayudará a otros mañanautas a comprender mejor los retos y oportunidades que el pensamiento de futuros tiene en nuestras instituciones.

¡Juntos damos vida al primer Laboratorio de Innovación y Futuros en Educación de América Latina!

¡Ven a compartir tu experiencia!

<http://life.reaprender.org>

mañanautas

LIFE - Laboratorio de Innovación y Futuros en Educación

LIFE (Laboratorio de Innovación y Futuros en Educación) es una iniciativa que hace parte del *Ecosistema de futuros en educación a lo largo de la vida*, un colectivo de personas y organizaciones convencidas de la importancia de desarrollar capacidades anticipatorias en todos los miembros de las comunidades educativas.

A través de LIFE promovemos

el uso de herramientas de futuro en espacios de aprendizaje, que nos permitan entender a nivel local las articulaciones, posibilidades y desafíos de llevar el pensamiento de futuros a todos los miembros de comunidades educativas.

Visita <http://life.reaprender.org> para unirte a nuestro colectivo de mañanautas, navegantes de mejores futuros.

Diego LEAL FONSECA
Articulador del ecosistema



mañanautas

LIFE - Laboratorio de Innovación y Futuros en Educación

<http://life.reaprender.org>

CONTACTO

futuros@reaprender.org



reAprender



CC BY-NC-ND 4.0