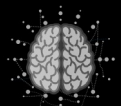
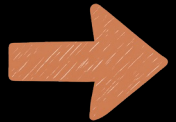


# mañanautas

LIFE - Laboratorio de Innovación y Futuros en Educación

## ORIENTACIÓN AL FUTURO

### Guía de uso



reAprender

**CONTEXTO**

# Orientación al futuro

## Introducción

**¿Cómo te imaginas el futuro?** Esa pregunta, que parece simple, revela mucho sobre cómo cada persona se relaciona con lo que está por venir. En los contextos educativos, rara vez abrimos espacio para explorar y discutir esas diferencias, lo cual tiene consecuencias en las formas en las que enseñamos, aprendemos y tomamos decisiones.

Cada uno de nosotros construye una **orientación personal frente al futuro** que puede cambiar a lo largo de nuestras vidas. Dependiendo de aspectos tanto de personalidad como de contexto, el futuro puede ser prometedor o atemorizante, puede estar lleno de oportunidades o puede llevar a la parálisis.

Esta herramienta (también llamada el **Juego de Polak**) sirve para hacer visible la forma en la que un grupo se orienta frente al futuro de manera rápida y tranquila, provocando conversaciones significativas sobre esas diferencias.

## ¿Cuándo usarla?

- Para entender las **actitudes de un grupo** respecto al futuro.
- Para promover **discusión respetuosa y significativa** sobre las diferencias de percepción frente al futuro.
- Como **punto de partida** para explorar otras herramientas de futuros

## ¿Con quién usarla?

Niños y niñas **desde 3º o 4º grado** ya cuentan con elementos suficientes. La profundidad de la reflexión cambia según la edad y nivel de desarrollo.

También se puede usar  
con **tu equipo de trabajo.**

## ¿Cuánto dura?

Entre **15 y 60 minutos**, dependiendo de la profundidad de la conversación y reflexión que defina el facilitador.

## ¿Qué necesitas?

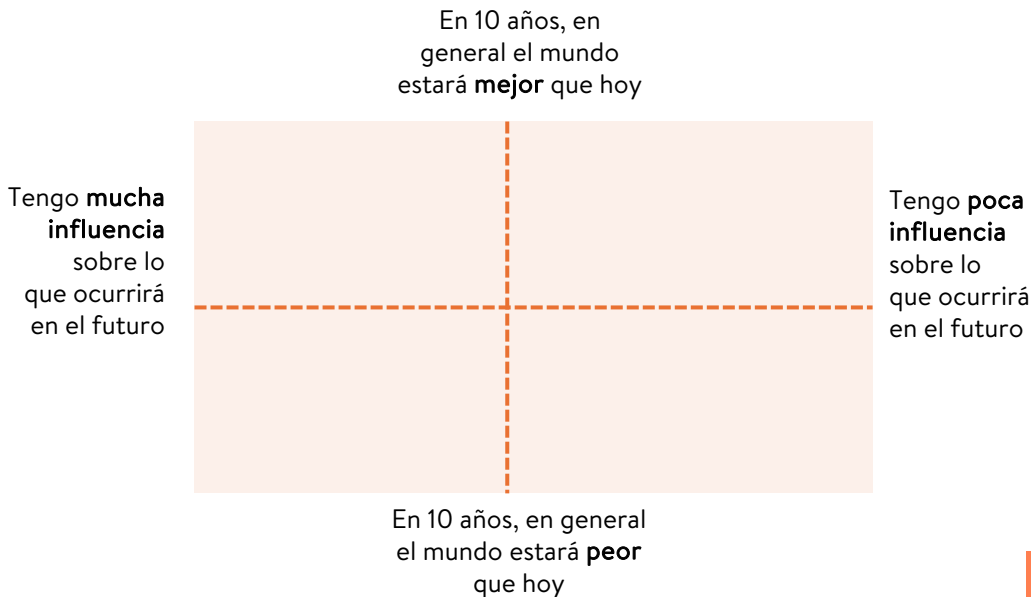
Espacio que permita a los participantes desplazarse, bajo techo o en exteriores. Opcionalmente, se podría contar con apoyos de orientación visual.

# Orientación al futuro

¿De qué se trata?

La herramienta propone dos criterios para que un grupo de personas se distribuya espacialmente: la **expectativa sobre el futuro** y la **percepción sobre la capacidad**

**personal de influir en el futuro** (agencia). El cruce de estos dos criterios produce cuatro cuadrantes, cada uno con una lógica propia.



# Orientación al futuro

¿Qué significan los cuadrantes?

Cada cuadrante responde a una combinación de expectativas y creencias. Al entender qué representa cada uno, es posible activar nuevas reflexiones sobre

la ubicación personal, así como sobre la forma en la que un individuo percibe a las personas que están en otros cuadrantes.

En 10 años, en general el mundo estará **mejor** que hoy

Tengo **mucho** influencia sobre lo que ocurrirá en el futuro

## OPTIMISTA CON INFLUENCIA

Las cosas van a mejorar. Y podemos actuar para hacerlas aún mejores.

## OPTIMISTA SIN INFLUENCIA

Las cosas van a mejorar. Pero dependen de fuerzas globales que están más allá de nuestro control.

Tengo **poca** influencia sobre lo que ocurrirá en el futuro

## PESIMISTA CON INFLUENCIA

Las cosas van a empeorar. Pero podemos actuar aquí y ahora para marcar diferencia.

## PESIMISTA SIN INFLUENCIA

Las cosas van a empeorar. No podemos hacer nada al respecto, así que tampoco es nuestra responsabilidad.

En 10 años, en general el mundo estará **peor** que hoy

# Orientación al futuro

## MAPA DE LA ACTIVIDAD

La actividad tiene cuatro momentos principales. El facilitador puede ajustar la profundidad de cada uno según el tiempo disponible:

### 1. PREPARACIÓN

Ubica al grupo en el espacio e introduce la actividad.

5 min

### 2. EXPECTATIVA

Primera pregunta: ¿cómo crees que estará el mundo en 10 años? El grupo se desplaza y comparte razones.

10-20 min

### 3. INFLUENCIA

Segunda pregunta: ¿crees que tienes influencia sobre el futuro? Nuevo desplazamiento y conversación.

10-20 min

### 4. CIERRE

Reflexión colectiva y cierre del facilitador.

5 min

Los tiempos son tentativos. La riqueza del ejercicio está en la conversación, no en el desplazamiento.

# Orientación al futuro

Para profundizar

¿Quieres saber más sobre el origen y usos de esta herramienta de futuros? Te compartimos un par de sugerencias de lectura:

Hayward, P., Candy, S. (2017) [The Polak Game, or: Where do you stand?](#) Journal of Futures Studies 22(2):5-14.

Gudanowska, A., Koniuk, A., Kozłowska, J. (2023). [Replay Your FUTURES: Training Manual for High School Facilitators.](#) Łukasiewicz Research Network.

Encuentra nuevas herramientas en

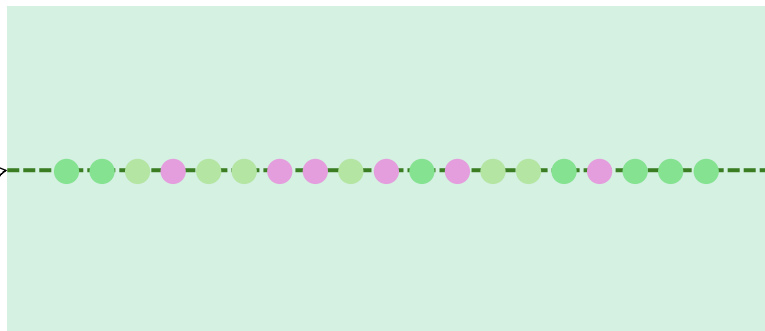
<http://life.reaprender.org>

**¿CÓMO USAR LA  
HERRAMIENTA?**

# Orientación al futuro

## 1. PREPARACIÓN

La mitad de  
tu espacio



Pide a los participantes (tus estudiantes o equipo de trabajo) que se pongan de pie y se ubiquen en una línea en la mitad de tu aula (o el espacio en el que quieras realizar el juego), de frente a ti.

Presenta la actividad como

un ejercicio que les permitirá aprender acerca del futuro, en el cual no hay respuestas correctas o incorrectas. Insiste en esto: la meta no es llegar a un acuerdo, sino entender mejor las diferencias.

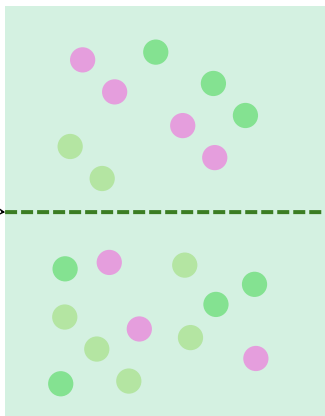
🙄 ¿No caben todos?  
¡No hay problema! no es indispensable que se ubiquen en línea.

# Orientación al futuro

## 2. EXPECTATIVA SOBRE EL FUTURO

En 10 años, en general  
el mundo estará **mejor**  
que hoy

La mitad de  
tu espacio



En 10 años, en general  
el mundo estará **peor**  
que hoy

Vamos a dividir el espacio  
usando **dos criterios**.

El primer criterio es la **expectativa sobre el futuro**, y responde a la pregunta **¿Cómo crees que estará el mundo dentro de 10 años\*?**

Plantea la primera pregunta y pide a tus estudiantes que se muevan:

- **hacia adelante** si creen que el mundo estará mejor en 10 años,
- o **hacia atrás** si piensan que estará peor.

¡Pueden ir tan adelante  
o atrás como quieran!

\* Usa el plazo que quieras (20, 50, 100 años).  
Es recomendado que sea al menos de 10 años,  
para activar al pensamiento de largo plazo

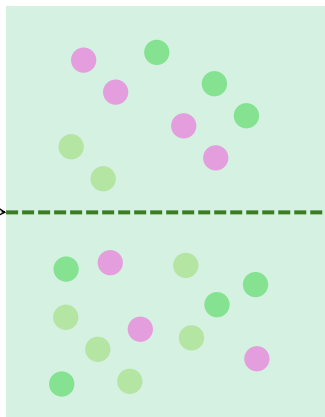
# Orientación al futuro

## 2. EXPECTATIVA SOBRE EL FUTURO

### Conversación

En 10 años, en general  
el mundo estará **mejor**  
que hoy

La mitad de  
tu espacio



En 10 años, en general  
el mundo estará **peor**  
que hoy

Haz una primera ronda de intercambio indagando cuáles son las razones por las cuales algunas personas se ubicaron en su lugar.

### Preguntas sugeridas

*¿Por qué piensas que el mundo estará mejor (o peor) en 10 años?*

*¿Qué señales del presente te hacen pensar eso?*

*¿Siempre has pensado así, o algo cambió tu perspectiva?*

Como en este ejercicio no hay respuestas correctas ni incorrectas, es importante que demuestres respeto frente la ubicación de cada persona.

# Orientación al futuro

## 2. EXPECTATIVA SOBRE EL FUTURO

### Conversación

#### RECOMENDACIONES

- Pregunta tanto por los extremos como por los puntos medios. Puede haber explicaciones interesantes para la ubicación de las personas.
- Si alguien se ubica en el extremo en el que el mundo estará *peor*, modela el respeto y valida su posición: “cuéntanos por qué estás ubicado allí, pues puede haber algo importante que no estamos viendo”
- Invita a grupos de 2 o 3 personas a conversar sobre las razones de su ubicación, antes de la plenaria.
- La conversación puede generar emociones fuertes, lo cual es completamente normal. El pesimismo sobre el futuro puede estar ligado a experiencias personales difíciles. Reconoce la validez de esa perspectiva y redirige hacia la reflexión colectiva sin forzar el optimismo.
- Al finalizar esta ronda, pregunta si alguien quiere cambiar su ubicación. Toma nota mental de quiénes lo hicieron.

# Orientación al futuro

## 3. INFLUENCIA SOBRE EL FUTURO

El segundo criterio de organización es la **percepción de agencia (la capacidad personal de influir en el futuro)**, y responde a la pregunta

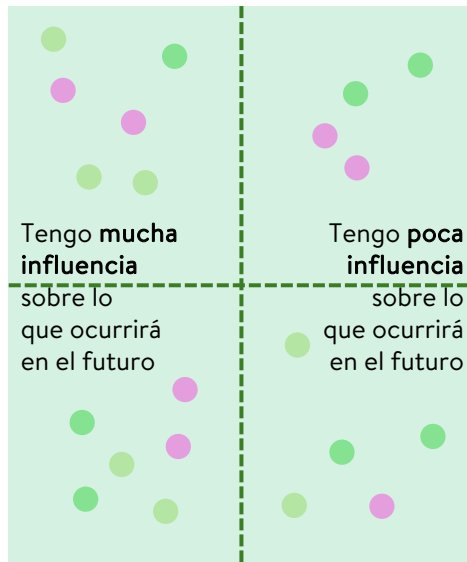
**¿Crees que tienes influencia en lo que ocurrirá en el futuro?**

Plantea la segunda pregunta y pide a los participantes que se muevan

- **a la izquierda** si creen que tienen influencia sobre lo que ocurrirá en el futuro, en el plazo que definiste
- **a la derecha** si creen que tienen poca influencia.

¡Pueden ir tan cerca o lejos del centro como deseen!

En 10 años, en general el mundo estará **mejor** que hoy



En 10 años, en general el mundo estará **peor** que hoy

# Orientación al futuro

## 3. INFLUENCIA SOBRE EL FUTURO

### Conversación

Haz una nueva ronda de intercambio sobre las razones detrás de la ubicación de las personas. ¡Este es el momento más rico de la actividad!

Puedes preguntar

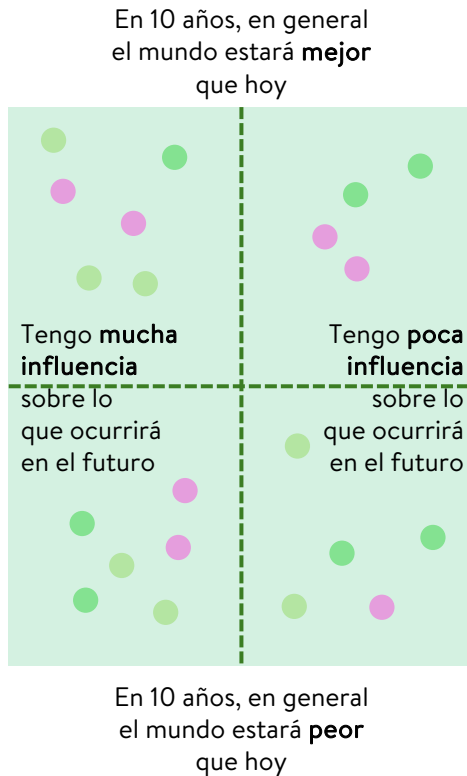
*¿Por qué sientes que tienes mucha (o poca) influencia sobre lo que ocurrirá en el futuro?*

*¿En qué aspecto de tu vida sientes que tienes mayor influencia?*

*¿En cuál menos?*

*¿Crees que tu nivel de influencia puede cambiar?*

Nuevamente, recuerda que en este ejercicio no hay respuestas correctas ni incorrectas. En este caso en particular, es importante evitar juicios sobre las razones que subyacen a la percepción individual.



# Orientación al futuro

## 3. INFLUENCIA SOBRE EL FUTURO

### Conversación

#### RECOMENDACIONES

- Las preguntas sugeridas intentan evocar lo emocional en lugar de lo cognitivo, pues la percepción de agencia está ligada a componentes tanto individuales como de contexto: ambos son válidos y ambos pueden ser sensibles para algunas personas.
- Si las personas no se ubican en los extremos es comprensible: pueden sentirse expuestas. Promueve la conversación en pequeños grupos sobre las razones de la ubicación y luego pregunta a cada grupo por sus hallazgos y conclusiones.
- Por presión social, puede ocurrir que la mayor parte del grupo se concentre en algún cuadrante. Ubícate en el cuadrante opuesto para validar a las personas que no están con la mayoría, y orienta el diálogo hacia el reconocimiento de las razones que justifican ubicarse en tal cuadrante.
- Como en la primera ronda, antes de finalizar esta etapa pregunta si alguien quiere cambiar su ubicación. Toma nota mental de quiénes lo hicieron.

# Orientación al futuro

OPCIONAL: Ronda de conversación 3

**Antes del cierre**, puedes conformar grupos de no más de cuatro integrantes, compuestos por personas provenientes de los diferentes cuadrantes.

Invita a los grupos a conversar sobre las razones que están detrás de sus ubicaciones. Se trata de comprender la perspectiva del otro, en lugar de convencerlo de cambiarla.

Pide a los grupos que compartan los hallazgos, ideas inesperadas o *insights* de la conversación. Las diferencias y tensiones suelen ser más interesantes que los acuerdos.



Puedes conversar sobre

■ *¿Qué te llevó a ubicarte en donde lo hiciste?*

■ *¿Por qué tus compañeros se ubicaron en otros lugares?*

■ *¿Hay algo en la perspectiva de los otros que no habías considerado?*

**¿Por qué grupos mixtos?** Cada cuadrante tiene puntos ciegos que los demás pueden ver. El optimista sin influencia puede no estar viendo oportunidades de acción; el pesimista con influencia puede no estar viendo razones para la esperanza. La conversación entre cuadrantes activa perspectivas que la reflexión individual no alcanza.

# Orientación al futuro

## 4. CIERRE

Cierra la actividad con una reflexión que recoja los aprendizajes colectivos. A continuación, algunas ideas clave que puedes compartir:

- Existen **diferentes imágenes del futuro**, que están determinadas por nuestras expectativas y creencias.
- Dado que no sabemos cómo será el futuro, **no hay una respuesta correcta o equivocada** al respecto.
- **Los puntos ciegos son inevitables.** Tanto el optimismo como el pesimismo tienen zonas grises que se hacen visibles por medio de la conversación.
- **La ubicación frente al futuro no es estática.** Puede cambiar ante nueva información, eventos, o cuando aprendemos cosas nuevas.

- **La agencia importa.** Creer que podemos influir en el futuro cambia la forma en que actuamos en el presente, sin importar si el futuro resulta ser mejor o peor.

Y algunas **preguntas de cierre**:

*¿Algo de lo que escuchaste hoy cambió o matizó tu perspectiva sobre el futuro?*

*¿Qué tan diferente sería tu actitud frente al presente si tu orientación al futuro cambiara?*

*¿Qué información o experiencia podría mover tu posición en el mapa?*

# Orientación al futuro

## Variaciones de la actividad

### 1 PERSPECTIVAS AJENAS

Después de explorar su propia orientación, pide a los participantes que se ubiquen como lo harían sus profesores, padres o cuidadores (cuando se trata de estudiantes). Esto hace visibles los imaginarios del contexto familiar y escolar, y puede ayudar a entender la influencia que el contexto tiene en la ubicación personal. Puede haber un proceso previo de observación en casa o en el colegio.

### 2 NO TENGO ESPACIO

¿No tienes suficiente espacio? Usa post-its con los nombres de cada persona para reflejar su orientación en una cartelera con los cuatro cuadrantes marcados. Funciona igual de bien en grupos de 6 a 8 personas, con conversaciones grupales en lugar de desplazamiento. Invita a cada grupo a compartir sus hallazgos, diferencias y coincidencias.

### 3 ENFOQUE TEMÁTICO

En lugar de referirte al futuro en general, enfoca la primera pregunta en un aspecto específico: ¿Cómo estará el medio ambiente en 10 años? ¿Cómo estará la economía en 10 años? (o el bienestar, la tecnología, la política, etc.). Esto conecta el ejercicio con temáticas de interés (o contenidos curriculares concretos) y profundiza el análisis.

Si lo deseas, diseña tu propia variación después de haber probado la actividad la menos una vez, y **compártela con otros mañanautas.**

# ¿USASTE ESTA HERRAMIENTA?

¡Cuéntanos cómo te fue!

Tu experiencia ayudará a otros mañanautas a comprender mejor los retos y oportunidades que el pensamiento de futuros tiene en nuestras instituciones.

¡Juntos damos vida al primer Laboratorio de Innovación y Futuros en Educación de América Latina!

**¡Ven a compartir tu experiencia!**

<http://life.reaprender.org>

# mañanautas

LIFE - Laboratorio de Innovación y Futuros en Educación

LIFE (Laboratorio de Innovación y Futuros en Educación) es una iniciativa que hace parte del *Ecosistema de futuros en educación a lo largo de la vida*, un colectivo de personas y organizaciones convencidas de la importancia de desarrollar capacidades anticipatorias en todos los miembros de las comunidades educativas.

A través de LIFE promovemos

el uso de herramientas de futuro en espacios de aprendizaje, que nos permitan entender a nivel local las articulaciones, posibilidades y desafíos de llevar el pensamiento de futuros a todos los miembros de comunidades educativas.

Visita <http://life.reaprender.org> para unirte a nuestro colectivo de mañanautas, navegantes de mejores futuros.

**Diego LEAL FONSECA**  
*Articulador del ecosistema*



# mañanautas

LIFE - Laboratorio de Innovación y Futuros en Educación

<http://life.reaprender.org>

**CONTACTO**

[futuros@reaprender.org](mailto:futuros@reaprender.org)



reAprender



CC BY-NC-ND 4.0